

تقرير زاد

الاسبوعي

23/10/2024

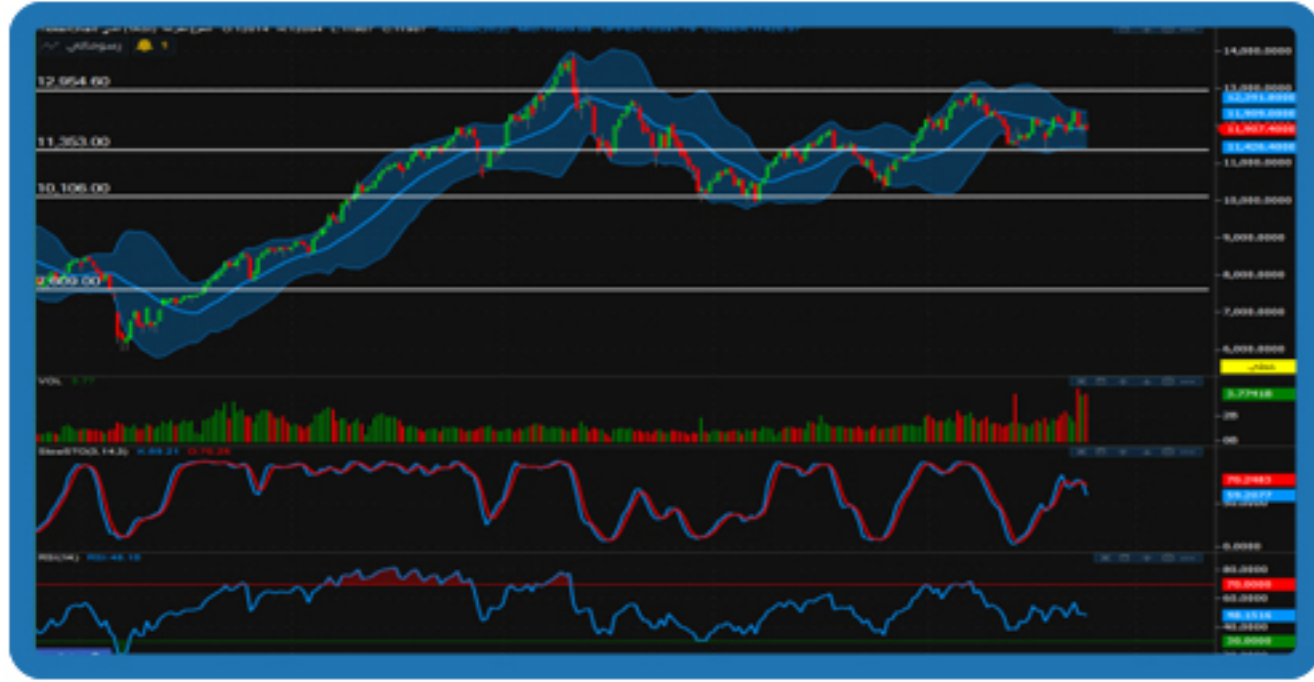




رقم الصفحة	قائمة المحتويات
3	المصطلحات
4	التقرير الأسبوعي
5	القيم المتداولة وفقا للجنسية ونوع المستثمر والسلوك للسوق الرئيسية (تاسي)
6	قيم الملكية وفقا للجنسية ونوع المستثمر والسلوك للسوق الرئيسية (تاسي)
7	القيم المتداولة وفقا للجنسية ونوع المستثمر والسلوك للسوق الموازية (نمو)
8	قيم الملكية وفقا للجنسية ونوع المستثمر والسلوك للسوق الموازية (نمو)
9	نسب ملكية المستثمرين الاجانب

اغلاق المؤشر

اظهر الاخبار



أغلق المؤشر اسبوعيا على هبوط بنسبه % 0.72 والتي
تتمثل في 86 نقطه من الهبوط عند مستويات 11907
بأحجام تداول بلغت 3,774,076,846

أنعام القابضة تدعو مساهميها لحضور اجتماع الجمعية العمومية 44

الهيئة توافق على الترخيص لشركة ثروات طويق المالية لممارسة نشاط
تقديم المشورة في مجال الأوراق المالية

تداول السعودية توافق على انتقال برغرايززر إلى تاسي الرئيسية

جبل عمر تنشر تعميم المساهمين الخاص بزيادة رأس مال الشركة

مصاعد أطلس تدعو مساهميها لحضور اجتماع الجمعية العمومية العادية

إس تي سي تدعو مساهميها لحضور اجتماع الجمعية العمومية العادية

مؤشر السوق السعودي

المؤشر	الإفتتاح	الإغلاق	الأعلي	الأدني	%التغير	عدد الصفقات	قيمة الأسهم المتداولة
تاسي	12,014.01	11,907.43	12,094.11	11,907.43	-0.72 %	2,531,466	34,655,649,135.99
الأكثر ربحية				الأكثر نشاط حسب الكمية			
الشركة	سعر الإغلاق	التغير %	الشركة	سعر الإغلاق	التغير %	الكمية	
صناعة الورق	69.1	13.84 %	الباحة	0.27	-35.71 %	1,934,726,435	
عذيب للإتصالات	108	13.80 %	شمس	1.02	-2.86 %	317,498,673	
سينومي ريتيل	13.76	12.60 %	أنعام القابضة	1.28	-7.91 %	259,051,780	
الجوف	66.3	10.13 %	باتك	3.84	2.95 %	87,184,964	
أسمنت الشرقية	36.15	9.88 %	أرامكو السعودية	27.00	-0.18 %	61,562,379	
الأكثر خسارة				الأكثر نشاط حسب القيمة			
الشركة	سعر الإغلاق	التغير %	الشركة	سعر الإغلاق	التغير %	القيمة	
الباحة	0.27	-35.71 %	الراجحي	82.4	-3.51 %	1,984,985,972	
أنعام القابضة	1.28	-7.91 %	أكوا باور	452.4	-5.75 %	1,729,423,544	
البلاد	34.9	-7.30 %	أرامكو السعودية	27	-0.18 %	1,669,207,424	
أكوا باور	452.4	-5.75 %	عذيب للإتصالات	108	13.80 %	1,389,825,389	
علم	1,049.00	-5.22 %	الماجد للعود	163.00	-2.98 %	1,361,212,811	



المصطلحات

الوصف	نوع المستثمر	الجنسية
تم تصنيف السعوديين الأفراد إلى 4 فئات كالآتي:	الأفراد	سعودي
الفرد السعودي باستثناء كبار المستثمرين الأفراد والمستثمرين الأفراد المتخصصين	المستثمرون الأفراد	
الفرد السعودي الذي يمتلك محفظة متوسط حجمها مليون ريال سعودي فأكثر خلال الأثنى عشر شهرا الأخيرة، ويستثنى من ذلك المستثمرون الأفراد المتخصصون	كبار المستثمرين الأفراد	
الفرد السعودي الذي يبلغ متوسط حجم محفظته 50 مليون ريال فأكثر خلال الأثنى عشر شهرا الأخيرة ومعدل تدوير محفظته الاستثمارية لا يتجاوز 4 مرات سنويًا	المستثمرون الأفراد المتخصصون	
محافظ استثمارية لأفراد سعوديين يديرها شخص مرخص له ويتصرف بها وفقاً للاتفاقية الموقعة بين الطرفين	المحافظ المدارة	
تم تقسيم المؤسسات السعودية وفقاً للآتي:	المؤسسات	
شركات سعودية لديها سجل تجاري ويسمح لها بالتداول في السوق المالية السعودية.	الشركات	
صناديق استثمارية مرخص لها من هيئة السوق المالية.	الصناديق الاستثمارية	
الجهات والصناديق الحكومية والشركات المملوكة بالكامل للحكومة	الجهات الحكومية	
محافظ استثمارية لمؤسسات سعودية يديرها شخص مرخص له ويتصرف بها وفقاً للاتفاقية الموقعة بين الطرفين	المحافظ المدارة	
الشخص الطبيعي الذي يتمتع بجنسية إحدى دول مجلس التعاون لدول الخليج العربية.	الأفراد	خليجي
الشخص الاعتباري المملوكة غالبية رأس ماله لمواطنين من دول مجلس التعاون أو حكوماتها ويتمتع بجنسية إحدى دول المجلس.	المؤسسات	
محافظ استثمارية لأفراد ومؤسسات خليجية يديرها شخص مرخص له مدير المحفظة (ويتصرف فيها بحسب تقديره وفقاً للاتفاقية الموقعة بين الطرفين) .	المحافظ المدارة	
شخص مرخص له لديه تصريح بالدخول في اتفاقيات مبادلة لتحويل المنفعة الاقتصادية للشركات المدرجة في السوق المالية السعودية لعمالته.	اتفاقيات المبادلة	
مستثمر لديه رخصة إقامة في المملكة سارية المفعول وآخرون (ماعداد المستثمرون المؤهلون ، اتفاقيات المبادلة ، المحافظ المدارة و المستثمرون الاستراتيجيون).	المستثمرون المقيمون وآخرون	اجنبي
المستثمرون المؤهلون مستثمرون أجانب مؤهلون للاستثمار في السوق المالية السعودية وفقاً للقواعد المنظمة لاستثمار المؤسسات المالية الأجنبية المؤهلة في الأسهم المدرجة	المستثمرون المؤهلون	
محافظ استثمارية لأفراد ومؤسسات أجنبية يديرها شخص مرخص له (مدير المحفظة) ويتصرف فيها بحسب تقديره وفقاً للاتفاقية الموقعة بين الطرفين.	المحافظ المدارة	
مستثمر أجنبي يمتلك حصة استراتيجية في شركة مدرجة ولا يندرج ضمن التصنيفات الأخرى.	المستثمرون الاستراتيجيون	
يجب أن يستوفوا المعايير الآتية:	أفراد	اجنبي
- قام بصفقات في أسواق الأوراق المالية لا يقل مجموع قيمتها عن 40 مليون ريال سعودي ولا تقل عن 10 صفقات في كل ربع سنة خلال 12 شهرا الماضية		
- أن يتجاوز متوسط حجم محفظة أوراقه المالية 5 ملايين ريال خلال اخر 12 شهرا.		
- أن يعمل أو سبق له العمل مدة ثلاث سنوات على الأقل في القطاع المالي.		
- أن يكون حاصلًا على الشهادة العامة للتعامل في الأوراق المالية المعتمدة من قبل الهيئة.		
- أن يكون حاصلًا على شهادة مهنية متخصصة في مجال أعمال الأوراق المالية معتمدة من جهة معترف بها دولياً.		



القيمة المتداولة حسب الجنسية ونوع المستثمر للسوق الرئيسية

صافي القيمة المتداولة		البيع		الشراء		نوع المستثمر	الجنسية
الفرق (% انشاء - % البيع)	ريال (الانشاء - البيع)	% من مجموع البيع	ريال	% من مجموع الشراء	ريال		
الأفراد:							
-0.03%	-10,266,807	35.51%	12,307,124,673	35.48%	12,296,857,865	المستثمرون الأفراد	سعودي
-1.68%	-582,649,129	20.40%	7,068,958,893	18.72%	6,486,309,764	كبار المستثمرين الأفراد	
-1.34%	-464,533,035	3.35%	1,160,064,991	2.01%	695,531,956	المستثمرون الأفراد المتخصصون	
-0.42%	-146,202,451	1.07%	369,892,545	0.65%	223,690,094	محافظ الأفراد المدارة	
-3.47%	-1,203,651,423	60.33%	20,906,041,102	56.85%	19,702,389,679	مجموع الأفراد	
المؤسسات:							
2.36%	817,724,028	1.98%	684,669,212	4.34%	1,502,393,240	الشركات	سعودي
0.83%	289,303,075	5.54%	1,918,341,367	6.37%	2,207,644,442	الصناديق الاستثمارية	
0.47%	162,909,368	1.08%	375,140,091	1.55%	538,049,460	الجهات الحكومية	
0.60%	206,376,824	0.34%	117,473,248	0.93%	323,850,072	محافظ المؤسسات المدارة	
4.26%	1,476,313,295	8.93%	3,095,623,918	13.19%	4,571,937,213	مجموع المؤسسات	
0.79%	272,661,872	69.26%	24,001,665,020	70.04%	24,274,326,892	مجموع المستثمر السعودي	
0.06%	21,853,809	0.17%	60,451,390	0.24%	82,305,199	الأفراد	خليجي
0.24%	81,929,315	0.77%	265,645,616	1.00%	347,574,932	المؤسسات	
-0.01%	-2,166,540	0.01%	2,166,540	0.00%	0	المحافظ المدارة	
0.29%	101,616,584	0.95%	328,263,546	1.24%	429,880,130	مجموع المستثمر الخليجي	
0.04%	12,477,412	0.05%	16,647,939	0.08%	29,125,351	اتفاقيات المبادلة	أجنبي
-0.08%	-28,811,927	2.48%	859,070,968	2.40%	830,259,041	المستثمرون المقيمون و الآخرون	
-1.03%	-358,476,809	27.27%	9,449,906,347	26.23%	9,091,429,538	المستثمرون المؤهلون	
0.00%	532,867	0.00%	95,316	0.00%	628,184	المحافظ المدارة	
0.00%	0	0.00%	0	0.00%	0	المستثمرون الأستراتيجيون	
-1.08%	-374,278,457	29.80%	10,325,720,571	28.72%	9,951,442,114	مجموع المستثمر الأجنبي	
		100.00%	34,655,649,136	100.00%	34,655,649,136	المجموع الكلي	

القيمة المتداولة حسب تصنيف المستثمر وفقاً للسلوك الاستثماري للسوق الرئيسية

صافي القيمة المتداولة		البيع		الشراء		تصنيف المستثمر
الفرق (% الشراء - % البيع)	ريال (الشراء - البيع)	% من مجموع البيع	ريال	% من مجموع الشراء	ريال	
1.73%	599,874,055	41.44%	14,360,043,212	43.17%	14,959,917,267	مستثمر مؤسسي
-1.73%	-599,874,055	58.56%	20,295,605,924	56.83%	19,695,731,869	مستثمر غير مؤسسي
		100.00%	34,655,649,136	100.00%	34,655,649,136	المجموع الكلي



التقرير الأسبوعي للسوق الرئيسية

ZAD

17/10/2024

قيمة الملكية حسب الجنسية ونوع المستثمر للسوق الرئيسية

التغير الأسبوعي				كما 17 أكتوبر 2024			كما 10 أكتوبر 2024			نوع المستثمر	الجنسية
Δ نسبة الملكية (%)		Δ قيمة الملكية (ريال)	نسبة الملكية		قيمة الملكية (ريال)	نسبة الملكية		قيمة الملكية (ريال)			
Δ أسهم حرة (%)	Δ أسهم مصدرة (%)		% أسهم حرة	% أسهم مصدرة		% أسهم حرة	% أسهم مصدرة				
الأفراد:											
0.04%	0.01%	686,106,802	4.81%	1.65%	164,886,932,014	4.77%	1.64%	164,200,825,212	المستثمرون الأفراد	سعودي	
0.13%	0.04%	3,174,910,058	7.81%	2.70%	269,851,006,180	7.68%	2.66%	266,676,096,121	كبير المستثمرين الأفراد		
-0.09%	-0.02%	-3,873,482,132	11.00%	4.99%	497,947,385,124	11.08%	5.01%	501,820,867,256	المستثمرون الأفراد الملتصقون		
0.00%	0.00%	-63,484,795	0.33%	0.11%	11,363,055,218	0.33%	0.11%	11,426,540,013	محافظ الأفراد المتارة		
0.09%	0.03%	-75,950,067	23.95%	9.46%	944,048,378,535	23.86%	9.43%	944,124,328,602	مجموع الأفراد		
المؤسسات:											
-0.08%	-0.04%	-10,276,210,909	42.02%	17.87%	1,783,877,986,317	42.10%	17.91%	1,794,154,197,226	الشركات	سعودي	
0.01%	0.00%	-1,476,709,814	7.47%	3.09%	308,608,898,913	7.46%	3.10%	310,085,608,727	الصناديق الاستثمارية		
0.02%	0.04%	-17,431,377,408	13.12%	64.26%	6,416,262,359,344	13.10%	64.23%	6,433,693,736,752	الجهات الحكومية		
-0.07%	-0.02%	-2,563,940,204	1.20%	0.49%	49,154,296,847	1.27%	0.52%	51,718,237,052	محافظ المؤسسات المتارة		
-0.12%	-0.04%	-31,748,238,335	63.82%	85.72%	8,557,903,541,422	63.93%	85.75%	8,589,651,779,757	مجموع المؤسسات		
-0.03%	-0.01%	-31,824,188,403	87.77%	95.17%	9,501,951,919,957	87.79%	95.18%	9,533,776,108,360	مجموع المستثمر السعودي		
0.00%	0.00%	10,469,821	0.13%	0.04%	4,325,767,627	0.13%	0.04%	4,315,297,806	الأفراد	خليجي	
0.01%	0.01%	332,118,286	1.30%	0.72%	72,141,714,103	1.29%	0.72%	71,809,595,817	المؤسسات		
0.00%	0.00%	2,067,555	0.01%	0.00%	291,429,183	0.01%	0.00%	289,361,628	المحافظ المتارة		
0.01%	0.01%	344,655,661	1.44%	0.77%	76,758,910,913	1.43%	0.76%	76,414,255,251	مجموع المستثمر الخليجي		
0.00%	0.00%	38,779,207	0.08%	0.03%	2,521,179,972	0.07%	0.02%	2,482,400,765	التفقيات المتارة	أجنبي	
0.00%	0.00%	13,492,668	0.35%	0.12%	11,791,377,025	0.35%	0.12%	11,777,884,357	المستثمرون المقيمين و آخرون		
-0.01%	-0.01%	-2,118,549,810	9.95%	3.29%	328,939,926,992	9.96%	3.30%	331,058,476,802	المستثمرون المؤطون		
0.02%	0.01%	558,630,629	0.41%	0.14%	13,709,987,252	0.40%	0.13%	13,151,356,623	المحافظ المتارة		
0.00%	0.00%	102,878,465	0.00%	0.49%	48,444,858,362	0.00%	0.48%	48,341,979,897	المستثمرون الأستراتيجيون		
0.02%	0.00%	-1,404,768,842	10.79%	4.06%	405,407,329,603	10.77%	4.06%	406,812,098,445	مجموع المستثمر الاجنبي		
		-32,884,301,583	100.00%	100.00%	9,984,118,160,473	100.00%	100.00%	10,017,002,462,056	المجموع الكلي		

قيمة الملكية حسب تصنيف المستثمر وفقاً للسلوك الاستثماري للسوق الرئيسية

التغير الأسبوعي				كما 17 أكتوبر 2024			كما 10 أكتوبر 2024			تصنيف المستثمر
Δ نسبة الملكية (%)		Δ قيمة الملكية (ريال)	نسبة الملكية		قيمة الملكية (ريال)	نسبة الملكية		قيمة الملكية (ريال)		
Δ أسهم حرة (%)	Δ أسهم مصدرة (%)		% أسهم حرة	% أسهم مصدرة		% أسهم حرة	% أسهم مصدرة			
-0.18%	-0.05%	-36,769,280,932	86.89%	95.48%	9,533,263,077,627	87.08%	95.54%	9,570,032,358,559	مستثمر موسسي	
0.18%	0.05%	3,884,979,349	13.11%	4.52%	450,855,082,846	12.92%	4.46%	446,970,103,496	مستثمر غير موسسي	
		-32,884,301,583	100.00%	100.00%	9,984,118,160,473	100.00%	100.00%	10,017,002,462,056	المجموع الكلي	



القيمة المتداولة حسب الجنسية ونوع المستثمر لنمو - السوق الموازية

صافي القيمة المتداولة		البيع		الشراء		نوع المستثمر	الجنسية
الفرق (% الشراء - % البيع)	ريال (الشراء - البيع)	% من مجموع البيع	ريال	% من مجموع الشراء	ريال		
0.67%	3,061,636	81.23%	373,174,744	81.90%	376,236,380	الأفراد	سعودي
4.71%	21,645,276	4.08%	18,760,838	8.80%	40,406,114	الشركات	
-4.43%	-20,345,877	6.15%	28,255,198	1.72%	7,909,321	المؤسسات	
0.95%	4,361,035	91.47%	420,190,780	92.42%	424,551,815	مجموع المستثمر السعودي	
0.00%	-137	0.01%	45,713	0.01%	45,576	الأفراد	خليجي
-0.06%	-275,293	0.11%	488,292	0.05%	212,999	المؤسسات	
-0.06%	-275,430	0.12%	534,005	0.06%	258,575	مجموع المستثمر الخليجي	
-0.04%	-179,850	0.05%	210,476	0.01%	30,625	اتفاقيات المبادلة	أجنبي
0.17%	780,526	2.05%	9,407,969	2.22%	10,188,495	المستثمرون المقيمون	
-1.02%	-4,686,281	6.32%	29,048,643	5.30%	24,362,362	المستثمرون الموهلون	
-0.89%	-4,085,605	8.42%	38,667,088	7.53%	34,581,483	مجموع المستثمر الاجنبي	
		100.00%	459,391,873	100.00%	459,391,873	المجموع الكلي	

القيمة المتداولة حسب تصنيف المستثمر وفقاً للسلوك الاستثماري لنمو - السوق الموازية

صافي القيمة المتداولة		البيع		الشراء		تصنيف المستثمر
الفرق (% الشراء - % البيع)	ريال (الشراء - البيع)	% من مجموع البيع	ريال	% من مجموع الشراء	ريال	
-0.84%	-3,842,025	16.71%	76,763,446	15.87%	72,921,422	مستثمر مؤسسي
0.84%	3,842,025	83.29%	382,628,427	84.13%	386,470,451	مستثمر غير مؤسسي
		100.00%	459,391,873	100.00%	459,391,873	المجموع الكلي



التقرير الأسبوعي للسوق الرئيسية

ZAD

17/10/2024

قيمة الملكية حسب الجنسية ونوع المستثمر لنمو - السوق الموازية

التغير الأسبوعي			كما في 17 أكتوبر 2024		كما في 10 أكتوبر 2024		نوع المستثمر	الجنسية
Δ نسبة الملكية		Δ قيمة الملكية (ريال)	نسبة الملكية		نسبة الملكية			
Δ أسهم حرة (%)	Δ أسهم مصدرة (%)			% أسهم حرة	% أسهم مصدرة	% أسهم حرة	% أسهم مصدرة	قيمة الملكية (ريال)
0.10%	-0.76%	2,449,212,410	63.99%	64.84%	63.89%	65.60%	35,232,396,506	الأفراد
-0.05%	0.69%	1,673,584,518	29.20%	29.62%	29.26%	28.93%	15,538,536,511	الشركات
0.01%	0.10%	205,324,508	2.74%	3.42%	2.73%	3.32%	1,782,562,935	المؤسسات
0.06%	0.02%	4,328,121,435	95.93%	97.88%	95.88%	97.86%	52,553,495,952	مجموع المستثمر السعودي
0.00%	0.00%	7,525,638	0.34%	0.19%	0.34%	0.19%	100,141,529	الأفراد
-0.01%	0.00%	9,271,585	0.48%	0.25%	0.49%	0.26%	138,126,083	المؤسسات
-0.01%	0.00%	16,797,223	0.82%	0.44%	0.83%	0.44%	238,267,613	مجموع المستثمر الخليجي
-0.01%	-0.01%	3,692,474	0.31%	0.16%	0.32%	0.16%	87,226,258	اتحاديات المبدلة
-0.10%	-0.05%	9,808,506	1.60%	0.84%	1.70%	0.89%	476,209,658	المستثمرون المقيمون
0.07%	0.04%	49,760,704	1.34%	0.69%	1.27%	0.65%	349,913,609	المستثمرون المولودون
-0.05%	-0.02%	63,261,684	3.25%	1.68%	3.30%	1.70%	913,349,525	مجموع المستثمر الاجنبي
4,408,180,342			100.00%	100.00%	100.00%	100.00%	53,705,113,090	المجموع الكلي

قيمة الملكية حسب تصنيف المستثمر وفقاً لسلوك الاستثماري لنمو - السوق الموازية

التغير الأسبوعي			كما في 17 أكتوبر 2024		كما في 10 أكتوبر 2024		تصنيف المستثمر	
Δ نسبة الملكية		Δ قيمة الملكية (ريال)	نسبة الملكية		نسبة الملكية			
Δ أسهم حرة (%)	Δ أسهم مصدرة (%)			% أسهم حرة	% أسهم مصدرة	% أسهم حرة	% أسهم مصدرة	
0.01%	0.81%	1,941,633,788	34.07%	34.14%	34.07%	33.32%	17,896,365,396	مستثمر مؤسسي
-0.01%	-0.81%	2,466,546,554	65.93%	65.86%	65.93%	66.68%	35,808,747,693	مستثمر غير مؤسسي
4,408,180,342			100.00%	100.00%	100.00%	100.00%	53,705,113,090	المجموع الكلي



ملكية المستثمرين الأجانب

رمز الشركة	الشركة	ملكية جميع المستثمرين الاجانب * الحد الاعلى	الملكية السابقة	الملكية الحالية	التغير %	ملكية المستثمر الاستراتيجي الاجنبي
2030	المصافي	49.00%	3.09%	3.14%	0.05%	0.00%
2222	أرامكو السعودية	49.00%	0.55%	0.55%	0.00%	0.00%
2380	بترو رابع	49.00%	2.72%	2.82%	0.10%	37.50%
2381	الحفر العربية	49.00%	2.25%	2.31%	0.06%	34.30%
2382	أديس	49.00%	5.73%	5.67%	-0.06%	0.00%
4030	البحري*	0.00%	0.01%	0.01%	0.00%	0.00%
4200	الدريس	49.00%	10.78%	10.73%	-0.05%	0.00%
1201	تكوين	49.00%	3.71%	4.16%	0.45%	0.00%
1202	مبكو	49.00%	6.50%	6.49%	-0.01%	0.00%
1210	بي سي أي	49.00%	3.75%	3.61%	-0.14%	0.00%
1211	معادن	49.00%	6.31%	6.29%	-0.02%	0.00%
1301	أسلاك	49.00%	1.81%	2.22%	0.41%	0.00%
1304	اليمامة للحديد	49.00%	4.46%	4.51%	0.05%	0.00%
1320	أنابيب السعودية	49.00%	20.46%	20.74%	0.28%	0.00%
1321	أنابيب الشرق	49.00%	5.58%	5.63%	0.05%	31.49%
1322	أماك	49.00%	10.09%	10.24%	0.15%	14.44%
2001	كيماول	49.00%	3.47%	3.36%	-0.11%	0.00%
2010	سايبك	49.00%	6.51%	6.47%	-0.04%	0.00%
2020	سايبك للمغذيات الزراعية	49.00%	13.01%	12.99%	-0.02%	0.00%
2060	التصنيع	49.00%	6.94%	6.93%	-0.01%	0.00%
2090	جبسكو	49.00%	2.57%	2.66%	0.09%	0.00%
2150	زجاج	49.00%	3.54%	3.25%	-0.29%	0.00%
2170	اللجين	49.00%	6.02%	5.92%	-0.10%	0.00%
2180	فييكو	49.00%	2.47%	2.64%	0.17%	0.00%
2200	أنابيب	49.00%	8.76%	9.13%	0.37%	0.00%
2210	نماء للكيمياويات	49.00%	2.94%	2.85%	-0.09%	0.00%
2220	معدنية	49.00%	1.66%	1.82%	0.16%	0.00%
2223	لودريف	49.00%	6.96%	6.96%	0.00%	0.00%
2240	الزامل للصناعة	49.00%	12.65%	12.91%	0.26%	0.00%
2250	المجموعة السعودية	49.00%	8.89%	8.85%	-0.04%	0.00%
2290	ينساب	49.00%	10.12%	10.15%	0.03%	0.00%
2300	صناعة الورق	49.00%	3.58%	3.78%	0.20%	0.00%
2310	سبكيم العالمية	49.00%	11.56%	11.43%	-0.13%	0.00%
2330	المتقدمة	49.00%	9.75%	9.66%	-0.09%	0.00%
2350	كيان السعودية	49.00%	9.48%	9.47%	-0.01%	0.00%
2360	الفخارية	49.00%	2.32%	2.42%	0.10%	0.00%
3002	أسمنت نجران	49.00%	5.62%	5.61%	-0.01%	0.00%
3003	أسمنت المدينة	49.00%	7.89%	8.10%	0.21%	0.00%
3004	أسمنت الشمالية	49.00%	5.61%	5.65%	0.04%	0.00%
3005	أسمنت ام القرى	49.00%	3.93%	3.92%	-0.01%	0.00%
3007	الواحة	49.00%	3.22%	3.10%	-0.12%	0.00%
3008	الكثيري	49.00%	2.13%	2.06%	-0.07%	0.00%
3010	أسمنت العربية	49.00%	7.76%	7.71%	-0.05%	0.00%
3020	أسمنت اليمامة	49.00%	7.25%	7.31%	0.06%	0.00%
3030	أسمنت السعودية	49.00%	7.03%	7.02%	-0.01%	0.00%
3040	أسمنت القصيم	49.00%	5.30%	5.33%	0.03%	0.00%
3050	أسمنت الجنوب	49.00%	4.94%	4.94%	0.00%	0.00%
3060	أسمنت ينبع	49.00%	6.87%	7.03%	0.16%	0.00%



ملكية المستثمرين الأجانب

ملكية المستثمر الاستراتيجي الاجنبي	التغير %	الملكية الحالية	الملكية السابقة	ملكية جميع المستثمرين الاجانب * الحد الاعلى	الشركة	رمز الشركة
0.00%	0.17%	6.39%	6.22%	49.00%	أسمنت الشرقية	3080
0.00%	0.02%	3.23%	3.21%	49.00%	أسمنت تبوك	3090
0.00%	0.01%	2.46%	2.45%	49.00%	أسمنت الجوف	3091
0.00%	0.00%	2.36%	2.36%	49.00%	أسمنت الرياض	3092
0.00%	0.00%	0.16%	0.16%	49.00%	حديد وطني	9513
0.00%	0.01%	0.37%	0.36%	49.00%	الناقول	9514
0.00%	0.00%	0.36%	0.36%	49.00%	جروب فايف	9523
0.00%	0.01%	0.03%	0.02%	49.00%	أقسام	9539
0.00%	0.00%	0.00%	0.00%	49.00%	ابيكو	9548
0.00%	0.03%	0.17%	0.14%	49.00%	قمة السعودية	9552
0.00%	0.01%	0.14%	0.13%	49.00%	ملان	9553
0.00%	0.00%	0.05%	0.05%	49.00%	بناء	9563
0.00%	0.00%	0.12%	0.12%	49.00%	معيار	9565
0.00%	0.01%	0.15%	0.14%	49.00%	الصناعات الجيرية	9566
0.00%	0.00%	0.40%	0.40%	49.00%	ماربل ديزاين	9575
0.00%	0.00%	0.00%	0.00%	49.00%	منزل الورق	9576
0.00%	0.00%	0.04%	0.04%	49.00%	الراشد للصناعة	9580
0.00%	0.04%	0.19%	0.15%	49.00%	المتحدة للتعدين	9583
0.00%	0.08%	0.25%	0.17%	49.00%	حديد الرياض	9588
0.00%	0.02%	0.06%	0.04%	49.00%	طاقات	9599
0.00%	-0.01%	0.29%	0.30%	49.00%	الرشيد	9601
0.00%	0.25%	0.61%	0.36%	49.00%	نقط الشرق	9605
0.00%	0.00%	0.18%	0.18%	49.00%	عسق	9607
0.00%	0.13%	1.92%	1.79%	49.00%	بترول ناس	9609
0.00%	0.00%	10.67%	10.67%	49.00%	أسترا الصناعية	1212
0.00%	0.55%	7.47%	6.92%	49.00%	شاكرا	1214
0.00%	-0.88%	7.13%	8.01%	49.00%	بوان	1302
0.00%	0.26%	13.27%	13.01%	49.00%	الصناعات الكهربائية	1303
0.00%	-0.08%	6.81%	6.89%	49.00%	الخزف السعودي	2040
0.00%	0.45%	5.68%	5.23%	49.00%	الكابلات السعودية	2110
0.00%	-0.51%	3.46%	3.97%	49.00%	أميانتيت	2160
0.00%	1.02%	19.34%	18.32%	49.00%	البابطين	2320
0.00%	0.22%	14.26%	14.04%	49.00%	مسك	2370
0.00%	0.04%	2.51%	2.47%	49.00%	باتك	4110
0.00%	0.00%	3.83%	3.83%	49.00%	صادرات	4140
0.00%	0.42%	2.57%	2.15%	49.00%	العمران	4141
0.00%	-0.03%	13.85%	13.88%	49.00%	كابلات الرياض	4142
0.00%	0.20%	1.72%	1.52%	49.00%	تالكو	4143
0.00%	0.00%	1.36%	1.36%	49.00%	الوطنية للبناء والتسويق	9510
0.00%	0.08%	2.37%	2.29%	49.00%	الوسائل الصناعية	9525
0.00%	0.00%	2.81%	2.81%	49.00%	جاز	9528
0.00%	0.05%	0.24%	0.19%	49.00%	رؤوم	9529
0.00%	0.02%	0.11%	0.09%	49.00%	العبيكان للزجاج	9531
0.00%	0.00%	0.02%	0.02%	49.00%	المركز الآلي	9533
0.00%	0.00%	0.09%	0.09%	49.00%	كير	9542
0.00%	0.00%	0.30%	0.30%	49.00%	رواسي	9547
0.00%	0.01%	0.02%	0.01%	49.00%	وجا	9560
0.00%	0.01%	0.02%	0.01%	49.00%	مييار	9568
0.00%	0.01%	0.11%	0.10%	49.00%	آل منيف	9569
0.00%	0.00%	0.24%	0.24%	49.00%	مصاعد أطلس	9578
0.00%	0.00%	0.02%	0.02%	49.00%	المتحدة للزجاج المسطح	9611
0.00%	-0.02%	3.91%	3.93%	49.00%	مهارة	1831
0.00%	0.03%	2.41%	2.38%	49.00%	صنر	1832
0.00%	0.12%	1.78%	1.66%	49.00%	الموارد	1833
0.00%	0.05%	1.68%	1.63%	49.00%	سماسكو	1834



ملكية المستثمرين الأجانب

رمز الشركة	الشركة	ملكية جميع المستثمرين الاجانب * الحد الاعلى	الملكية السابقة	الملكية الحالية	التغير %	ملكية المستثمر الاستراتيجي الاجنبي
4270	طباعة وتغليف	49.00%	1.25%	1.21%	-0.04%	0.00%
6004	كاتريون	49.00%	7.53%	7.54%	0.01%	0.00%
9540	تدوير	49.00%	1.17%	1.15%	-0.02%	0.00%
9545	الدولية	49.00%	0.10%	0.11%	0.01%	0.00%
9570	تام التنمية	49.00%	3.64%	3.64%	0.00%	0.00%
9581	كلين لايف	49.00%	0.25%	0.28%	0.03%	0.00%
9593	عبر الخليج	49.00%	0.05%	0.05%	0.00%	0.00%
9597	الليف	49.00%	0.21%	0.29%	0.08%	0.00%
9606	ثروة	49.00%	0.37%	0.42%	0.05%	0.00%
9608	الأشغال الميسرة	49.00%	0.92%	0.94%	0.02%	0.00%
2190	سيمكو القابضة	49.00%	6.17%	6.45%	0.28%	0.00%
4031	الخدمات الأرضية	49.00%	6.51%	6.72%	0.21%	0.00%
4040	سايتكو	49.00%	6.42%	6.75%	0.33%	0.00%
4260	بدجت السعودية	49.00%	16.94%	16.77%	-0.17%	0.00%
4261	ذيب	49.00%	5.00%	4.72%	-0.28%	0.00%
4262	لومي	49.00%	2.81%	2.51%	-0.30%	0.00%
4263	سل	49.00%	5.39%	5.52%	0.13%	0.00%
9571	مناوله	49.00%	0.16%	0.19%	0.03%	0.00%
9577	دار المركبة	49.00%	0.04%	0.04%	0.00%	0.00%
9584	ريال	49.00%	0.14%	0.14%	0.00%	0.00%
1213	نسيج	49.00%	2.09%	2.11%	0.02%	0.00%
2130	صنق	49.00%	3.12%	3.52%	0.40%	0.00%
2340	ارتيكس	49.00%	2.30%	2.40%	0.10%	0.00%
4011	لازوردي	49.00%	2.92%	3.01%	0.09%	0.00%
4012	الأصيل	49.00%	3.18%	3.15%	-0.03%	0.00%
4180	مجموعة فتحي	49.00%	3.49%	4.50%	1.01%	0.00%
1810	سيرأ	49.00%	10.30%	9.88%	-0.42%	0.00%
1820	مجموعة الحكير	49.00%	3.94%	3.81%	-0.13%	0.00%
1830	لجام للرياضة	49.00%	12.28%	12.23%	-0.05%	0.00%
4170	شمس	49.00%	2.44%	2.52%	0.08%	0.00%
4290	الخليج للتدريب	49.00%	2.88%	3.11%	0.23%	0.00%
4291	الوطنية للتعليم	49.00%	6.33%	6.38%	0.05%	0.00%
4292	عطاء	49.00%	3.58%	3.61%	0.03%	0.00%
6002	هرفي للأغذية	49.00%	4.81%	4.61%	-0.20%	0.00%
6012	ريدان	49.00%	2.03%	2.73%	0.70%	0.00%
6013	التطويرية الغذائية	49.00%	5.75%	6.91%	1.16%	0.00%
6014	الأمار	49.00%	6.64%	6.80%	0.16%	0.00%
6015	أمريكانا	100.00%	3.97%	3.91%	-0.06%	0.00%
9520	برغرايززر	49.00%	0.68%	0.87%	0.19%	0.00%
9526	جاهز	49.00%	5.57%	5.49%	-0.08%	0.00%
9541	أكاديمية التعلم	49.00%	0.15%	0.15%	0.00%	0.00%
9562	بوابة الأطعمة	49.00%	0.06%	0.06%	0.00%	0.00%
9567	غذاء السلطان	49.00%	0.02%	0.02%	0.00%	0.00%
9590	أرماع	49.00%	0.15%	0.15%	0.00%	0.00%
9598	المحافظة للتعليم	49.00%	0.08%	0.11%	0.03%	0.00%
9603	الأفق التعليمية	49.00%	0.62%	0.65%	0.03%	0.00%
4070	تهامة	49.00%	2.89%	2.90%	0.01%	0.00%
4071	العربية	49.00%	3.75%	3.73%	-0.02%	0.00%
4072	مجموعة إم بي سي	49.00%	1.00%	1.03%	0.03%	0.00%
4210	الأبحاث والإعلام	49.00%	7.65%	7.68%	0.03%	0.00%
4003	إكسترا	49.00%	17.90%	17.95%	0.05%	0.00%
4008	ساكو	49.00%	2.10%	2.23%	0.13%	0.00%
4050	سالمكو	49.00%	7.79%	8.03%	0.24%	0.00%
4051	باعظيم	49.00%	2.57%	3.09%	0.52%	0.00%
4190	جرير	49.00%	13.06%	13.19%	0.13%	0.00%



ملكية المستثمرين الأجانب

رمز الشركة	الشركة	ملكية جميع المستثمرين الاجانب * الحد الاعلى	الملكية السابقة	الملكية الحالية	التغير %	ملكية المستثمر الاستراتيجي الاجنبي
4191	أبو معطي	49.00%	2.64%	2.99%	0.35%	0.00%
4192	السيف غاليري	49.00%	1.32%	1.34%	0.02%	0.00%
4240	سينومي ريتيل	49.00%	3.89%	4.36%	0.47%	0.00%
9522	الحاسوب	49.00%	0.56%	0.55%	-0.01%	0.00%
9537	أمواج الدولية	49.00%	0.11%	0.11%	0.00%	0.00%
9551	برج المعرفة	49.00%	0.13%	0.16%	0.03%	0.00%
9589	فاد	49.00%	0.31%	0.31%	0.00%	0.00%
4001	أسواق ع العثيم	49.00%	6.72%	6.79%	0.07%	0.00%
4006	أسواق المزرعة	49.00%	5.63%	5.84%	0.21%	0.00%
4061	أنعام القابضة	49.00%	4.65%	5.07%	0.42%	0.00%
4160	ثمار	49.00%	2.70%	2.84%	0.14%	0.00%
4161	بن داود	49.00%	3.15%	3.16%	0.01%	0.00%
4162	المنجم	49.00%	5.70%	5.60%	-0.10%	0.00%
4163	النواء	49.00%	6.53%	6.50%	-0.03%	0.00%
4164	النهدي	49.00%	7.82%	7.89%	0.07%	0.00%
9549	الباطين الغذائية	49.00%	0.14%	0.15%	0.01%	0.00%
9592	المجتمع الطبية	49.00%	0.06%	0.06%	0.00%	0.00%
2050	مجموعة صافولا	49.00%	11.70%	11.67%	-0.03%	0.00%
2100	وفرة	49.00%	2.21%	2.22%	0.01%	0.00%
2270	سدافكو	49.00%	7.79%	7.72%	-0.07%	0.00%
2280	المراعي	49.00%	5.25%	5.24%	-0.01%	0.00%
2281	تنمية	49.00%	4.05%	4.11%	0.06%	0.00%
2282	نقي	49.00%	0.80%	0.82%	0.02%	0.00%
2283	المطاحن الأولى	49.00%	1.97%	2.19%	0.22%	0.00%
2284	المطاحن الحديثة	49.00%	1.90%	1.92%	0.02%	0.00%
2285	المطاحن العربية	49.00%	2.45%	1.94%	-0.51%	0.00%
4080	سناد القابضة	49.00%	7.10%	7.09%	-0.01%	0.00%
6001	حلواني إخوان	49.00%	3.53%	3.45%	-0.08%	0.00%
6010	نانك	49.00%	6.34%	6.31%	-0.03%	0.00%
6020	جاكو	49.00%	2.04%	1.94%	-0.10%	0.00%
6040	ثبوك الزراعية	49.00%	2.69%	2.81%	0.12%	0.00%
6050	الأسماك	49.00%	3.02%	3.03%	0.01%	0.00%
6060	الشرقية للتنمية	49.00%	1.85%	2.92%	1.07%	0.00%
6070	الجوف	49.00%	4.74%	4.78%	0.04%	0.00%
6090	جازانكو	49.00%	3.07%	3.03%	-0.04%	0.00%
9515	فش فاش	49.00%	0.47%	0.46%	-0.01%	0.00%
9532	مياه الجوف	49.00%	0.53%	0.54%	0.01%	0.00%
9536	فاديكو	49.00%	0.64%	0.64%	0.00%	0.00%
9555	لين الخير	49.00%	0.01%	0.01%	0.00%	0.00%
9556	نفوذ	49.00%	0.25%	0.26%	0.01%	0.00%
9559	بلدي	49.00%	0.03%	0.03%	0.00%	0.00%
9564	أفاق الغذاء	49.00%	0.00%	0.00%	0.00%	0.00%
9612	مياه سما	49.00%	-	0.45%	-	0.00%
4165	الماجد للعود	49.00%	0.48%	1.95%	1.47%	0.00%
9517	موبي للصناعة	49.00%	0.15%	0.14%	-0.01%	0.00%
9579	البخور الذكي	49.00%	0.06%	0.16%	0.10%	0.00%
2140	أيان	49.00%	1.34%	1.42%	0.08%	0.00%
2230	الكيميائية	49.00%	8.02%	7.88%	-0.14%	0.00%
4002	المواساة	49.00%	12.82%	12.69%	-0.13%	0.00%
4004	دله الصحية	49.00%	6.84%	6.90%	0.06%	0.00%
4005	رعاية	49.00%	11.03%	10.64%	-0.39%	0.00%
4007	الحمادي	49.00%	6.24%	6.27%	0.03%	0.00%
4009	السعودي الألماني الصحية	49.00%	5.68%	5.75%	0.07%	0.00%
4013	سليمان الحبيب	49.00%	6.51%	6.45%	-0.06%	0.00%
4014	دار المعدات	49.00%	2.43%	2.31%	-0.12%	0.00%



ملكية المستثمرين الأجانب

ملكية المستثمر الاستراتيجي الاجنبي	التغير %	الملكية الحالية	الملكية السابقة	ملكية جميع المستثمرين الاجانب * الحد الاعلى	الشركة	رمز الشركة
0.00%	0.06%	1.49%	1.43%	49.00%	فقيه الطبية	4017
0.00%	0.05%	0.54%	0.49%	49.00%	المركز الكندي الطبي	9518
0.00%	-0.05%	0.64%	0.69%	49.00%	ألف ميم بيا	9527
0.00%	-0.02%	0.13%	0.15%	49.00%	طبية	9530
0.00%	0.00%	0.03%	0.03%	49.00%	الرعاية المستقبلية	9544
0.00%	0.00%	0.23%	0.23%	49.00%	نيع الصحة	9546
0.00%	0.00%	0.04%	0.04%	49.00%	الرازي	9572
0.00%	-0.01%	0.11%	0.12%	49.00%	بروميديكس	9574
0.00%	0.01%	0.15%	0.14%	49.00%	لانا	9587
0.00%	0.05%	0.73%	0.68%	49.00%	المدواة	9594
0.00%	-0.02%	0.40%	0.42%	49.00%	كومل	9600
0.00%	-0.03%	2.44%	2.47%	49.00%	ميرال	9604
0.00%	0.15%	5.55%	5.40%	49.00%	الدوائية	2070
0.00%	0.07%	6.70%	6.63%	49.00%	مجموع فارما	4015
0.00%	0.16%	3.43%	3.27%	49.00%	أفالون فارما	4016
0.00%	-0.01%	11.10%	11.11%	49.00%	الرياض	1010
0.00%	0.03%	13.59%	13.56%	49.00%	الجزيرة	1020
0.00%	0.10%	9.77%	9.67%	49.00%	الإستثمار	1030
0.00%	0.09%	10.42%	10.33%	49.00%	بي اس اف	1050
31.00%	-0.03%	15.86%	15.89%	49.00%	الأول	1060
40.00%	0.09%	14.35%	14.26%	49.00%	العربي	1080
0.00%	-0.04%	14.00%	14.04%	49.00%	الراجحي	1120
0.00%	0.06%	9.42%	9.36%	49.00%	البلاد	1140
0.00%	-0.15%	14.45%	14.60%	49.00%	الإنماء	1150
0.00%	0.04%	15.31%	15.27%	49.00%	الأهلي	1180
0.00%	0.02%	10.40%	10.38%	49.00%	مجموعة تداول	1111
0.00%	0.02%	2.49%	2.47%	49.00%	أملاك	1182
0.00%	-0.06%	1.84%	1.90%	49.00%	سهل	1183
0.00%	0.31%	6.73%	6.42%	49.00%	منظورة	2120
0.00%	0.03%	3.14%	3.11%	49.00%	النايفات	4081
0.00%	0.03%	1.19%	1.16%	49.00%	مرنة	4082
0.00%	0.00%	3.88%	3.88%	49.00%	الباحة	4130
0.00%	0.00%	0.91%	0.91%	49.00%	المملكة	4280
0.00%	0.00%	0.08%	0.08%	49.00%	ملكية	9585
0.00%	0.00%	0.06%	0.06%	49.00%	أصول وبخيت	9586
0.00%	0.00%	0.11%	0.11%	49.00%	كوارا	9596
0.00%	-0.02%	0.18%	0.20%	49.00%	يقين	9602
0.00%	-0.07%	19.24%	19.31%	49.00%	التعاونية	8010
0.00%	0.09%	2.11%	2.02%	49.00%	جزيرة تكافل	8012
0.00%	-0.68%	3.68%	4.36%	49.00%	ملاذ للتأمين	8020
0.00%	-0.12%	6.96%	7.08%	49.00%	ميدغلف للتأمين	8030
0.00%	0.27%	2.24%	1.97%	60.00%	أليانز إس إف	8040
0.00%	0.38%	2.03%	1.65%	49.00%	سلامة	8050
4.17%	0.36%	4.50%	4.14%	49.00%	ولاء	8060
0.00%	0.07%	3.31%	3.24%	49.00%	الدرع العربي	8070
0.00%	-0.08%	6.11%	6.19%	49.00%	سايكو	8100
0.00%	0.29%	3.39%	3.10%	49.00%	إتحاد الخليج الأهلية	8120
0.00%	0.37%	7.02%	6.65%	49.00%	أسيج	8150
0.00%	0.16%	11.47%	11.31%	49.00%	التأمين العربية	8160
0.00%	-0.22%	5.52%	5.74%	49.00%	الاتحاد	8170
0.00%	0.30%	3.02%	2.72%	49.00%	الصقر للتأمين	8180
0.00%	0.31%	3.90%	3.59%	49.00%	المتحدة للتأمين	8190
0.00%	0.19%	6.40%	6.21%	49.00%	الإعادة السعودية	8200
43.25%	0.01%	18.97%	18.96%	60.00%	بوبا العربية	8210
0.00%	-0.06%	6.90%	6.96%	49.00%	تكافل الراجحي	8230



ملكية المستثمرين الأجانب

رمز الشركة	الشركة	ملكية جميع المستثمرين الاجانب * الحد الاعلى	الملكية السابقة	الملكية الحالية	التغير %	ملكية المستثمر الاستراتيجي الاجنبي
8240	تثب	49.00%	1.82%	2.33%	0.51%	30.00%
8250	جي أي جي	49.00%	3.29%	3.28%	-0.01%	0.00%
8260	الخليجية العامة	49.00%	4.49%	5.38%	0.89%	0.00%
8270	بروج للتأمين	49.00%	2.80%	2.80%	0.00%	0.00%
8280	ليفا	49.00%	1.19%	1.29%	0.10%	0.00%
8300	الوطنية	49.00%	5.07%	5.09%	0.02%	0.00%
8310	أمانة للتأمين	49.00%	2.96%	3.47%	0.51%	0.00%
8311	عناية	49.00%	3.68%	4.55%	0.87%	0.00%
8313	رسن	49.00%	10.19%	10.01%	-0.18%	0.00%
7200	ام أي اس	49.00%	6.08%	6.10%	0.02%	0.00%
7201	بحر العرب	49.00%	3.42%	3.73%	0.31%	0.00%
7202	ملوشنز	49.00%	5.24%	5.23%	-0.01%	0.00%
7203	علم	49.00%	10.68%	10.68%	0.00%	0.00%
7204	توبي	49.00%	3.84%	3.87%	0.03%	0.00%
9524	أيكتك	49.00%	0.31%	0.31%	0.00%	0.00%
9534	عزم	49.00%	2.27%	2.22%	-0.05%	0.00%
9538	نسيج للتقنية	49.00%	0.00%	0.00%	0.00%	0.00%
9543	نت وركرس	49.00%	0.74%	0.75%	0.01%	0.00%
9550	شور	49.00%	0.82%	0.83%	0.01%	0.00%
9557	إدارات	49.00%	28.88%	28.70%	-0.18%	0.00%
9558	القسم	49.00%	0.09%	0.15%	0.06%	0.00%
9561	نولجنت	49.00%	1.98%	1.98%	0.00%	0.00%
9595	وسم	49.00%	0.36%	0.35%	-0.01%	0.00%
7010	اس تي سي	49.00%	9.40%	9.40%	0.00%	0.00%
7020	إتحاد إتصالات	49.00%	21.80%	21.81%	0.01%	0.00%
7030	زين السعودية	49.00%	11.40%	11.41%	0.01%	0.00%
7040	عذيب للإتصالات	49.00%	8.35%	8.95%	0.60%	0.00%
2080	الغاز	49.00%	5.32%	5.38%	0.06%	0.00%
2081	الخريف	49.00%	10.61%	10.66%	0.05%	0.00%
2082	أكوا بلور	49.00%	3.89%	3.82%	-0.07%	0.00%
2083	مرافق	49.00%	5.81%	5.94%	0.13%	0.00%
2084	مياها	49.00%	1.73%	2.17%	0.44%	0.00%
5110	كهرباء السعودية	49.00%	4.64%	4.62%	-0.02%	0.00%
9516	غاز	49.00%	0.09%	0.10%	0.01%	0.00%
4330	الرياض ريت	100.00%	2.88%	2.88%	0.00%	0.00%
4331	الجزيرة ريت	100.00%	3.75%	3.57%	-0.18%	0.00%
4332	جنوى ريت الحرمين	100.00%	0.78%	0.79%	0.01%	0.00%
4333	تعليم ريت	100.00%	1.48%	1.50%	0.02%	0.00%
4334	المعذر ريت	100.00%	3.27%	3.32%	0.05%	0.00%
4335	مشاركة ريت	100.00%	3.60%	3.63%	0.03%	0.00%
4336	ملكية ريت	100.00%	2.69%	2.65%	-0.04%	0.00%
4337	سيكو السعودية ريت	100.00%	0.83%	0.84%	0.01%	0.00%
4338	الأهلي ريت 1	100.00%	2.17%	2.16%	-0.01%	0.00%
4339	درية ريت	100.00%	4.50%	4.52%	0.02%	0.00%
4340	الراجحي ريت	100.00%	7.60%	7.75%	0.15%	0.00%
4342	جنوى ريت السعودية	100.00%	3.97%	3.94%	-0.03%	0.00%
4344	سدكو كابيتال ريت	100.00%	1.84%	1.82%	-0.02%	0.00%
4345	الإنماء ريت للتجزئة	100.00%	3.15%	3.12%	-0.03%	0.00%
4346	ميفك ريت	100.00%	0.46%	0.46%	0.00%	0.00%
4347	بنيان ريت	100.00%	0.86%	0.86%	0.00%	0.00%
4348	الخبير ريت	100.00%	2.62%	2.65%	0.03%	0.00%
4349	الإنماء ريت الفندقية	100.00%	1.68%	1.76%	0.08%	0.00%
4350	الإستثمار ريت	100.00%	0.52%	0.51%	-0.01%	0.00%
9300	الواحة ريت	100.00%	0.03%	0.03%	0.00%	0.00%
4020	العقارية	49.00%	4.66%	4.74%	0.08%	0.00%



ملكية المستثمرين الأجانب

ملكية المستثمر الاستراتيجي الاجنبي	التغير %	الملكية الحالية	الملكية السابقة	ملكية جميع المستثمرين الاجانب * الحد الاعلى	الشركة	رمز الشركة
0.00%	0.00%	0.16%	0.16%	0.00%	طيبة*	4090
0.00%	0.00%	0.00%	0.00%	0.00%	مكة*	4100
0.00%	-0.03%	9.54%	9.57%	49.00%	التعمير	4150
0.00%	0.09%	4.45%	4.36%	49.00%	إعمار	4220
0.00%	-0.10%	2.88%	2.98%	49.00%	البحر الأحمر	4230
0.00%	0.00%	0.00%	0.00%	0.00%	جبل عمر*	4250
0.00%	-0.08%	10.27%	10.35%	49.00%	دار الأركان	4300
0.00%	0.00%	0.00%	0.00%	0.00%	مدينة المعرفة*	4310
0.00%	0.02%	2.14%	2.12%	49.00%	الأندلس	4320
0.00%	0.11%	10.41%	10.30%	49.00%	مينومي سنترز	4321
0.00%	-0.26%	8.71%	8.97%	49.00%	رتال	4322
0.00%	0.13%	3.15%	3.02%	49.00%	سمو	4323
0.00%	0.00%	0.01%	0.01%	49.00%	بنان	9519
0.00%	0.00%	0.02%	0.02%	49.00%	إنماء الروابي	9521
0.00%	0.00%	0.08%	0.08%	49.00%	لن	9535
0.00%	0.00%	0.01%	0.01%	49.00%	فيو	9591
0.00%	-	0.00%	-	49.00%	الجادة الأولى	9610
0.00%	-0.01%	2.19%	2.20%	100.00%	الخبير للدخل	4700
0.00%	0.05%	4.15%	4.10%	100.00%	الخبير للنمو والدخل	4701
0.00%	-0.03%	3.52%	3.55%	100.00%	الخبير للدخل 2030	4702
0.00%	-0.33%	3.08%	3.41%	100.00%	سدكو متعدد الأصول	4703
0.00%	0.41%	2.90%	2.49%	100.00%	يقين 30	9400
0.00%	0.08%	3.90%	3.82%	100.00%	يقين للبتروكيماويات	9401
0.00%	-0.52%	10.50%	11.02%	100.00%	الأول إم تي 30	9402
0.00%	0.00%	0.96%	0.96%	100.00%	صكوك البلاد	9403
0.00%	0.00%	0.01%	0.01%	100.00%	صكوك الإنماء	9404
0.00%	2.69%	27.72%	25.03%	100.00%	البلاد للذهب	9405
0.00%	0.00%	3.40%	3.40%	100.00%	البلاد إم إس سي أي	9406
0.00%	0.17%	6.65%	6.48%	100.00%	البلاد التقني الأمريكي	9407
0.00%	-0.75%	4.84%	5.59%	100.00%	البلاد للنمو السعودي	9408